

町営住宅波川団地（10号）解体工事

図面番号	工事名称	図面名称	縮尺	日付	一級建築士事務所 高知県知事登録 第1028号		〒781-2110 高知県吾川郡いの町1293番地18号 高本建築設計事務所
04	町営住宅波川団地（10号）解体工事	表紙	NON	R.07.11	一級建築士 大臣登録 第298512号 高本章徳		

I工事概要

1.工事内容

町営住宅波川団地（10号）の解体工事

2.工事場所

吾川郡いの町波川1438番地（都市計画区域（内）・外）

3.敷地面積

m²

4.構造・規模

木造2階建て

5.建築面積

98.95 m²

6.主要用途

専用住宅

m²

II建築工事仕様

1.共通仕様

(1)図面及び特記仕様書に記載されていない事項は、すべて国土交通省大臣官房官庁営繕部監修、「建築物解体工事共通仕様書（令和4年版）・同解説」（以下、「解体共通仕様書」という。）により、解体共通仕様書に記載されていない事項は、国土交通省大臣官房官庁営繕部監修、「公共建築工事標準仕様書（建築工事編）（令和4年版）」（以下、「標準仕様書」という。）及び「公共建築改修工事標準仕様書（建築工事編）（令和4年版）」（以下、「改修標準仕様書」という。）による。

(2)電気設備改修工事及び機械設備改修工事を本工事に含む場合は、それぞれの工事仕様書を適用する。

(3)発注者指定方式による通体2日促進工事とする。

2.特記仕様

(1)項目は○印のついたものを適用する。

(2)特記事項は ・ 印のついたものを適用する。
・ 印のつかない場合は、※印のついたものを適用する。
・ 印と ※ 印のついた場合は共に適用する。

(3)特記事項に記載の〔 〕内表示番号は、解体共通仕様書の当該項目を示す。

(4)特記事項に記載の（ ）内表示番号は、改修標準仕様書の当該項目を示す。

(5)特記事項に記載の〈 〉内表示番号は、標準仕様書の当該項目を示す。

(6)[G]印は、「国等による環境物品等の調達に関する法律」（以下「グリーン購入法」という。）の特定調達品目を示す。

章項目

特記事項

1

○適用基準等

※建設工事公衆災害防止対策要綱（建築工事等編）
※建設副産物適正処理推進要綱
※建築材料等評価名簿
※工事写真撮影ガイドブック 建築工事編及び解体工事編 国土交通大臣官房官庁営繕部監修

・電気保安技術者

・適用する
・適用しない [1.3.3]

○施工条件

施工時間帯 ※ 指定なし ・ 指定有り（ ） [1.3.5]
部位別の施工順序 ※ 指定なし ・ 指定有り（ ）

○発生材の処理

・引き渡しを要するもの（ ） [1.3.10]
・現場において再利用を図るもの（ ）
○再生資源化を図るもの（○コンクリート塊 ・アスファルトコンクリート塊 ○建設発生木材）
＊廃石膏ボード等は、原則分別再利用処理とする。

・施工数量調査

調査項目（ ） [1.5.2]
調査範囲及び方法 * 図示 ・ （ ）

・技能士

[1.6.2]

○工事写真・完成写真

※下記のものを監督職員に提出する。工事写真については、隠べいとなる部分は全て写すこと。

区分

分類規格

撮影枚数

部数

着工前及び工事中

カラー ※ サービス版

工程毎

1部

カラー ※ キャビネ版

枚部

カラー ・ 全紙版(アルミ額縁入)

枚部

完成時

・

枚部

デジタル写真も可とし、その仕様も含め 1 適用基準等の工事写真撮影ガイドブックを参照すること。
※上記の他、着手前及び完成写真内外6面程度(カラーサービス版)、及びその画像データ(JPEG形式で200万画素程度)を完成検査時に1部提出する。

※電子納品とする場合は、「高知県電子納品運用に関するガイドライン工事編」により、予め監督職員と協議を行う。

○騒音・粉じん等の対策

騒音・粉じん等の対策 ※防音パネル ○防音シート ・ガードフェンス H=1,800 [2.2.1]
設置範囲及び高さ ※図示

○圧砕機など、騒音の少ない機材を使用する

2仮設工事

○足場等

[2.2.2](2.2.1)(表2.2.1)
「手すり先行工法等に関するガイドライン」に基づく足場の設置にあたっては、同ガイドラインの別紙1「手すり先行工法による足場の組立て等に関する基準」における2の(2)手すり据置き方式又は(3)手すり先行専用足場方式により行う。

外部足場 ・ 設置する(設置範囲 ・ 図示 ・) ・ 設置しない
防護シート ・ 設置する(設置範囲 ※ 図示 ・) ・ 設置しない
内部足場 ・ 設置する(※脚立、足場板等 ・) ・ 設置しない
材料、撤去材等の運搬方法
種別(・ A種 ※B種 ・ C種 ・ D種 ・ E種)

○監督職員事務所

※ 設けない [2.3.1]

○工事用水

構内既存の施設 ※ 利用できる(※ 有償 ・ 無償) ・ 利用できない

○工事用電力

構内既存の施設 ※ 利用できる(※ 有償 ・ 無償) ○ 利用できない

3

○事前措置（洗浄等）

・浄化槽、排水槽等の汚水、汚物等 ・ 廃油 ○ 清掃、消毒 [3.2.1]

・杭

杭の解体 ・ 行う(図示) ・ 行わない [3.9.2]
杭の解体方法 ・ 引抜き工法 ・ 破砕工法

○工作物

さく、照明設備等の解体 ○ 行う(図示) ・ 行わない [3.10.1]

○樹木等

樹木の伐採伐根及び移植 ○ 行う(図示) ・ 行わない [3.11.1]

○地下埋設物及び埋設配管

地下埋設物・埋設配管の解体 ○ 行う(図示) ・ 行わない [3.12.1]
○便槽 [3.13.1]

○整地

解体後の埋戻し及び盛土 ・ 行う ○行わない
整地高さ ・ 現状GL ・ 図示

埋戻し及び盛土の材料
・ A種 ・ B種 ・ C種 ・ D種
・建設汚泥から再生した処理土または土工用水砕スラグ[G] ・ 行わない

4建設廃棄物の処理

・再資源化等

建設廃棄物等の中間処理及び再資源化 ・ 図示 ・ () [4.4.1]
木材を指定建設資材廃棄物として縮減する場合 ・ 図示 ・ ()
現場利用する再資源化された建設廃棄物 ・ 図示 ・ ()

・産業廃棄物広域認定制度

[4.4.2]

種類

所在地等

最終処分する建設廃棄物及び最終処分場

・ 図示 ・ () [4.4.3]

・処理に注意を要する建設廃棄物の処理

処理に注意を要する建設廃棄物の処理 ・ 図示 ・ () [4.5.1]

5特別管理産業廃棄物の処理

・施工計画調査

分析調査 調査項目() [5.1.2]
・ 行う ・ 行わない

・特別管理産業廃棄物の処理等

・PCBを含む機器類の処理 [5.4.1]
微量PCBの分析調査 ・ 行う ・ 行わない
・PCB含有シーリング材の処理
・第一次判定
現場にてサンプルを採取し、シーリング材種及び分析の可否を判定する。
採取箇所数 計 箇所
採取場所 ※図示
・第二次判定
専門分析機関にてPCB含有量の分析を行う。
分析箇所数 計 箇所
・除去処理工事
除去範囲 ※図示
・廃油
※解体共通仕様書5.3.1による
・廃酸・廃アルカリ
※解体共通仕様書5.3.1による
・ダイオキシン類
サンプリング調査 ・ 行う ・ 行わない
解体方法及び処分方法 ・ 図示 ・ 行わない

6石綿含有建材の除去等

・石綿含有分析調査

調査 [1.4.1]
※石綿含有建材の事前調査
工事着手に先立ち、あらかじめ関係法令に基づき、石綿含有建材の事前調査を行う。
賃与資料()

・分析による石綿含有建材の調査
分析対象
アクチノライト、アモサイト、アンソフィライト、クリソタイル、クロシドライト、トレモライト

分析方法

材料名

定性分析

定量分析

(JIS A 1481-1 または JIS A 1481-2)

(JIS A 1481-3 または JIS A 1481-4)

・箇所数()

・箇所数()

・箇所数()

・箇所数()

・箇所数()

・箇所数()

・箇所数()

・箇所数()

サンプル数

1箇所あたり3サンプル

採取箇所

・ 図示 ・

7特殊な建設副産物の処理

・回収及び処分

[7.1.3]
[7.3.1]

町営住宅波川団地（10号）解体工事

特記仕様書（解体工事編）

令和4年度版 高知県土木部建築課 令和5年7月改正

〒781-2110 高知県吾川郡いの町1293番地18号
高本建築設計事務所

町営住宅波川団地（10号）解体工事

工事名称

町営住宅波川団地（10号）解体工事

図面名称

特記仕様書（解体工事編）

日付

縮尺

番号

町営住宅波川団地（10号）解体工事

令和4年度版 高知県土木部建築課 令和5年7月改正

〒781-2110 高知県吾川郡いの町1293番地18号
高本建築設計事務所

※行う

測定時期、場所及び測定箇所数

測定箇所（各施工箇所ごと）

測定名称

測定時期

測定場所

測定箇所

・

測定1

処理作業前

処理作業室内

・計 箇所

・

測定2

処理作業室外部の付近

・計 箇所

・

測定3

処理作業室内

・計 箇所

・

測定4

セキュリティゾーン入口

・計 箇所

・

測定5

集じん・廃棄装置の排出口吹出し風速1m/sec以下の位置

・計 箇所

・

測定6

処理作業室外(敷地境界)(施工区画周辺)

・計 箇所

・

測定7

処理作業後(シート養生中)

処理作業室内

・計 箇所

・

測定8

処理作業後シート撤去後

処理作業室内

・計 箇所

・

測定9

1週間以降

調査対象室外部の付近

・計 箇所

測定方法

・自動測定器による測定

測定名称

測定方法

・測定4

粉じん相対濃度計（デジタル粉じん計、パーティクルカウンター

・測定5

繊維状粒子自動測定器（リアルタイムファイバーモニター）等の粉じんを迅速に測定できる機器を用いた測定

JIS K 3850-1に基づいた想定

測定名称

測定方法

・測定4

・測定5

メンブレンフィルタ直径(mm)

試料の吸引流量(L/min)

試料の吸引時間(min)

・測定

25

5

30

・測定

47

10

120

・測定

47

10

240

・石綿含有吹付け材の除去 [6.3.1～4][6.4.1～4][6.5.1～4][6.6.1～5]

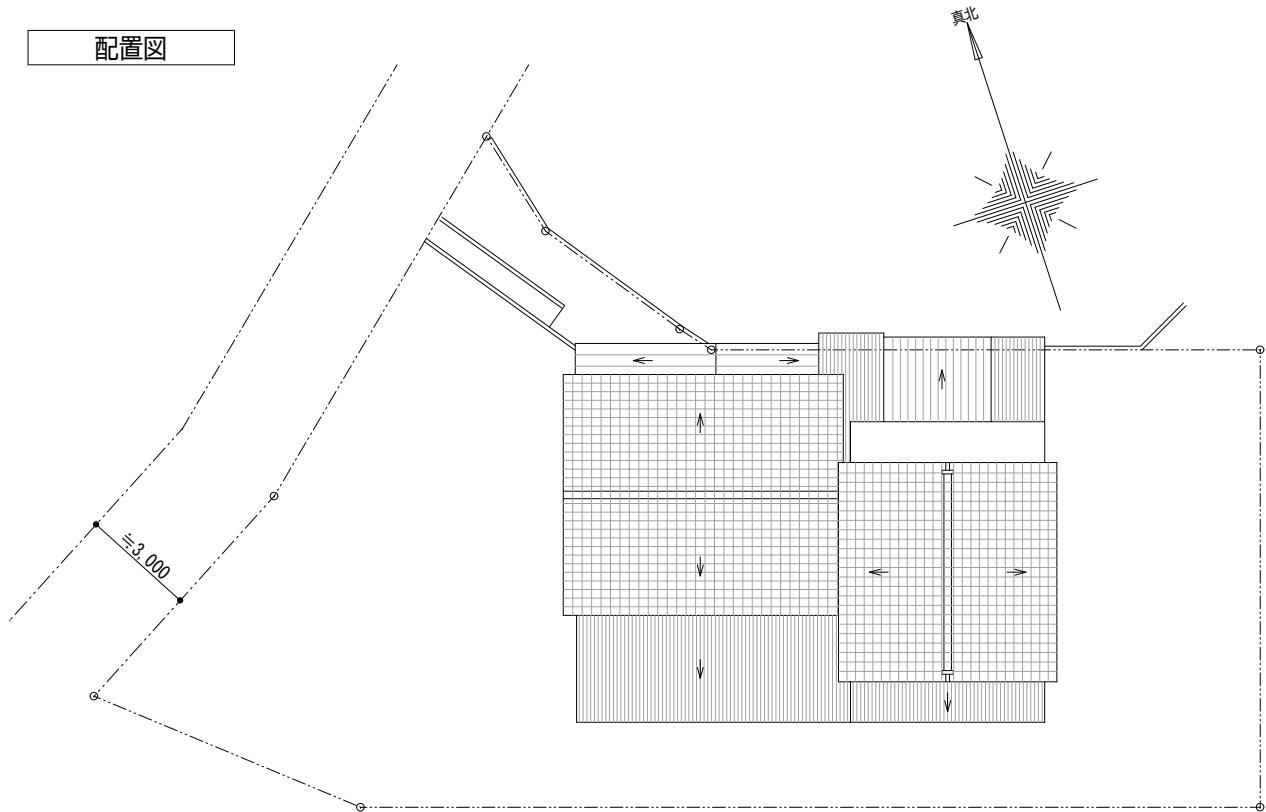
除去

付近見取図

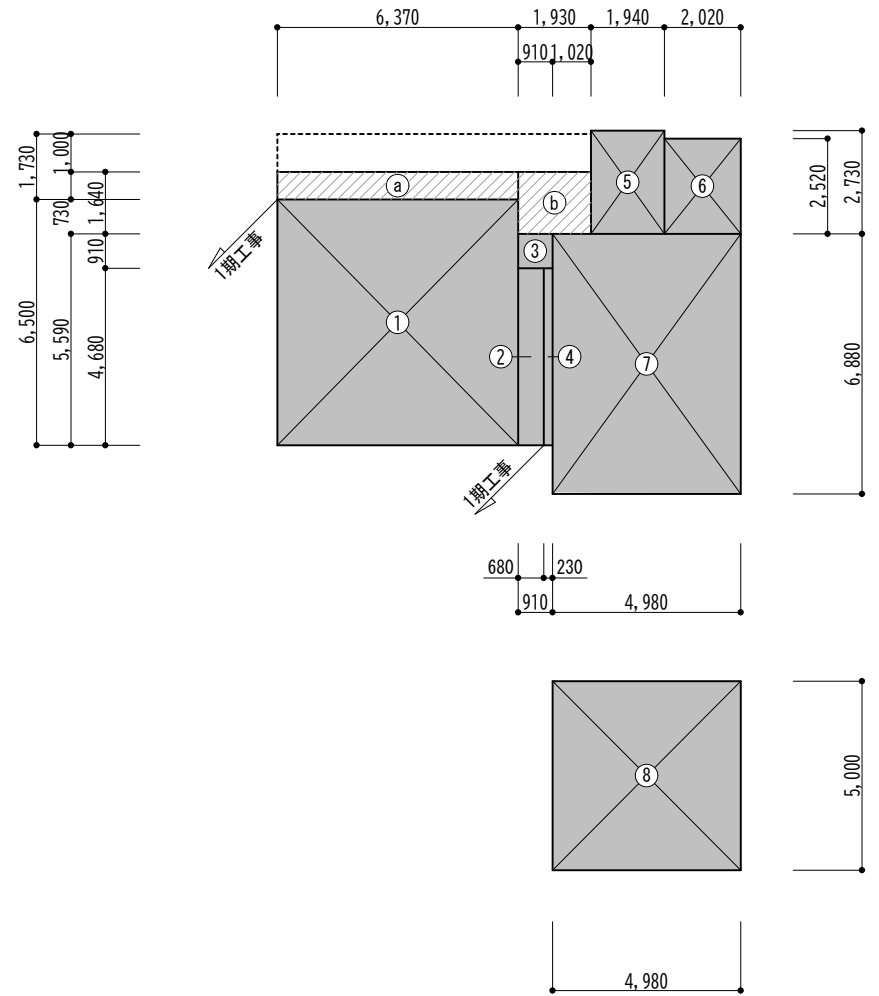


工事場所：吾川郡いの町波川1438番地

配置図



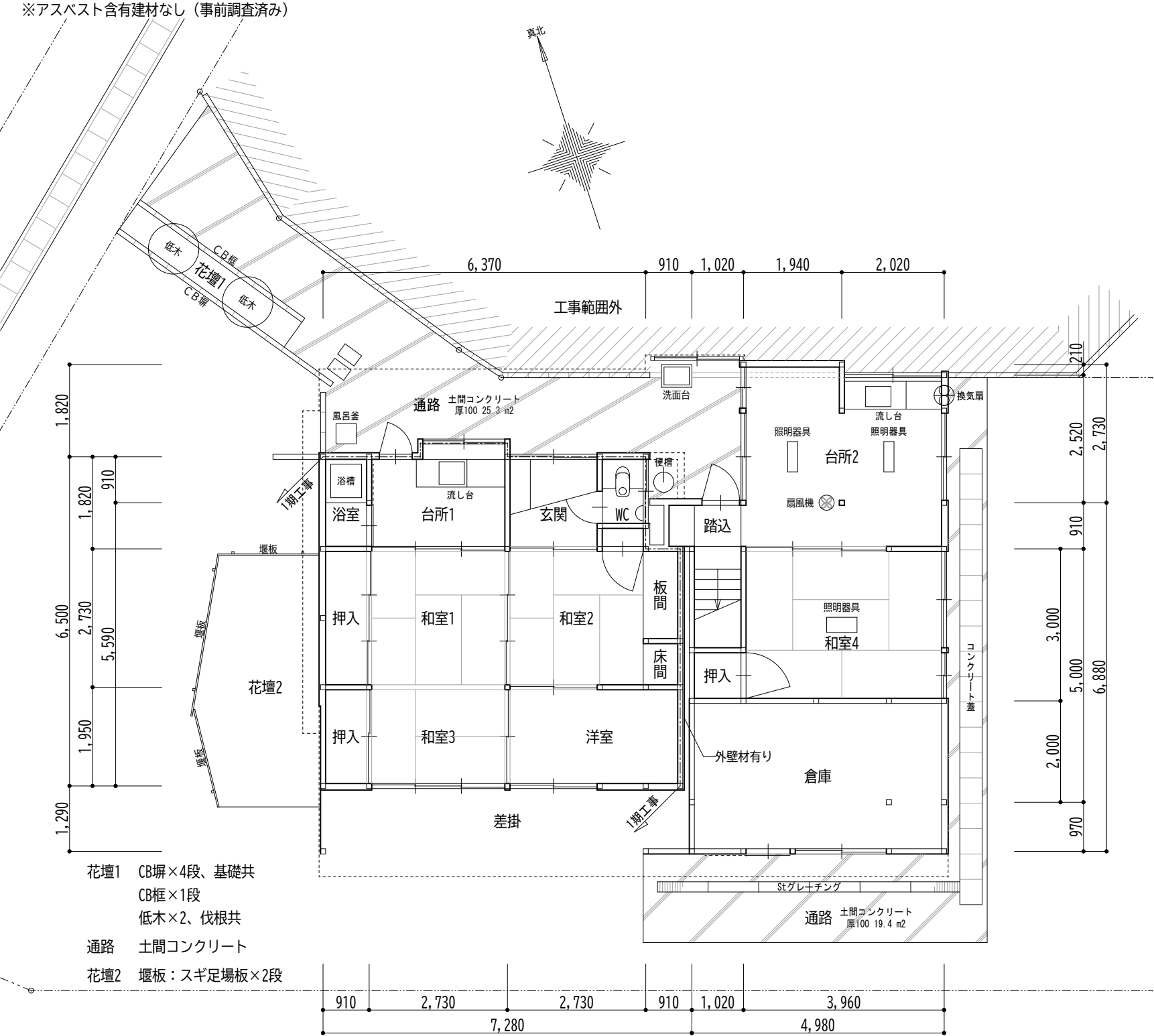
面積求積図



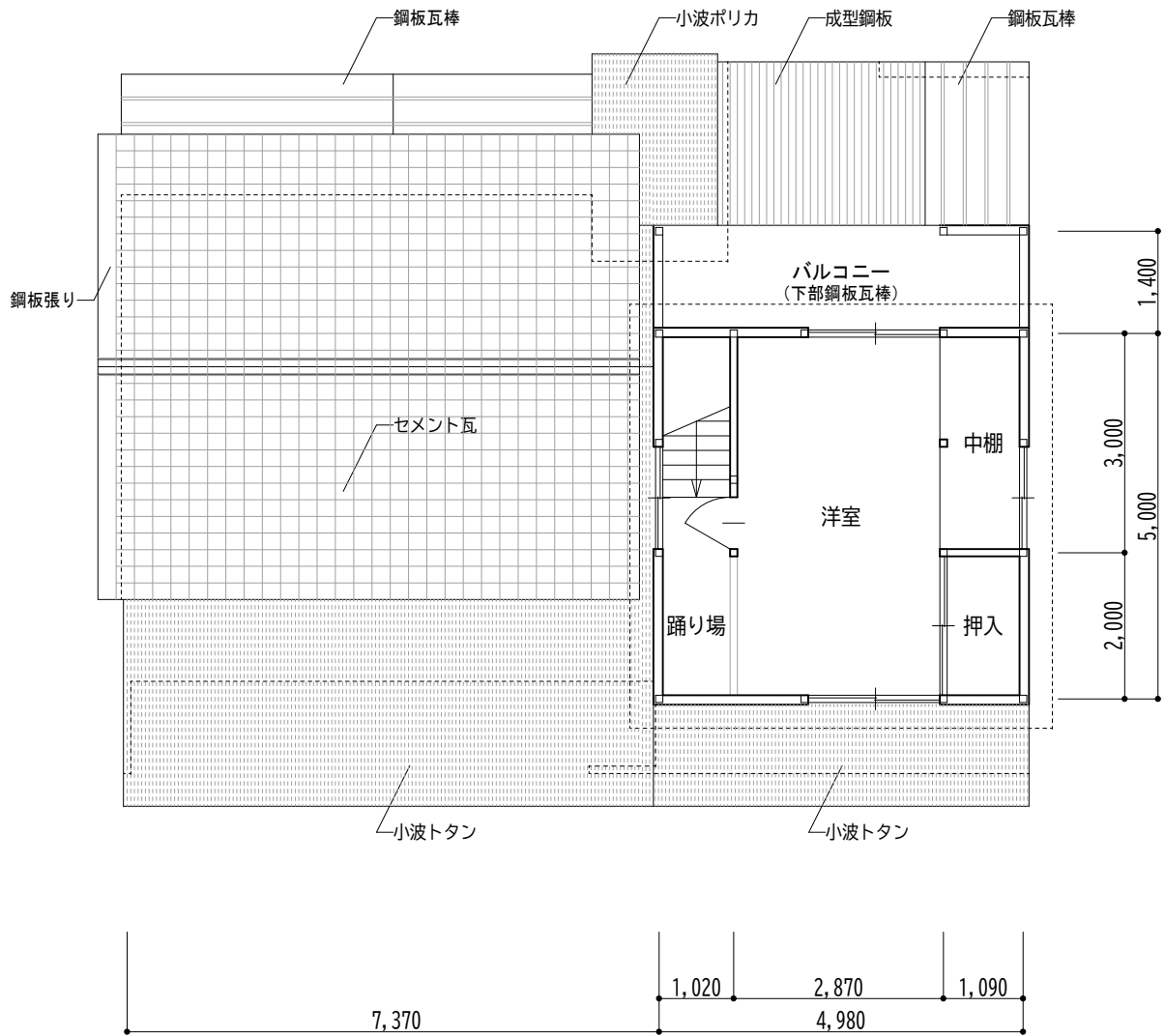
面積求積表

[A] 1階床面積の計算					1期工事面積 44.59 m2
①	6.370	×	6.500	= 41.4050	
②	0.680	×	4.680	= 3.1824	
③	0.910	×	0.910	= 0.8281	
④	0.230	×	4.680	= 1.0764	
⑤	1.940	×	2.730	= 5.2962	
⑥	2.020	×	2.520	= 5.0904	
⑦	4.980	×	6.880	= 34.2624	46.5535
1階床面積			= 91.1409	91.1409 m2	[A]
[B] 建築面積の計算					2期工事面積 71.45 m2
a	6.370	×	0.730	= 4.6501	
b	1.930	×	1.640	= 3.1652	
建築面積		[A] + [a] + [b]	= 98.9562 m2	[B]	
[C] 2階床面積の計算					
⑧	4.980	×	5.000	= 24.9000	
2階床面積			= 24.9000	24.9000 m2	[C]
[D] 延べ面積		[A] + [B]	= 116.04 m2	[D]	

内部仕上表																										
1 期工事																	2 期工事									
1 階		玄関	WC	台所1	浴室	和室1, 2	床間	板間	和室3	押入	洋室	踏込	台所2	和室4	押入	倉庫	2 階		踊り場	洋室	中棚	押入	階段			
	C H	2, 300	2, 300	2, 690	2, 300	2, 300	2, 300	2, 300	2, 100	2, 300	2, 100	2, 500	2, 100	2, 100	2, 100	2, 830		C H	2, 010	2, 010	2, 010	2, 010	—			
	天井	木質系吸音板	クロス張合板	木質系吸音板	スギ縁甲板	木目合板	スギ縁甲板	木質系吸音板	クロス張合板	ラワン合板	木質系吸音板	木質系吸音板	木質系吸音板	プリント合板	ラワン合板	床板現し		天井	木質系吸音板	木質系吸音板	木質系吸音板	ラワン合板	プリント合板			
	廻縁	木製廻縁	木製廻縁	木製廻縁	—	木製廻縁	木製廻縁	木製廻縁	木製廻縁	木製廻縁	木製廻縁	木製廻縁	木製廻縁	木製廻縁	木製廻縁	—		廻縁	木製廻縁	木製廻縁	木製廻縁	木製廻縁	木製廻縁			
	壁	クロス張合板	しっくい塗り	クロス張合板	モルタル塗り	プラスター	プラスター	クロス張合板	プリント合板	ラワン合板	プリント合板	プリント合板	プリント合板	プリント合板	せんい壁	ラワン合板		—	壁	せんい壁	プリント合板	プリント合板	ラワン合板	プリント合板		
	腰壁	—	プリント合板	—	—	—	—	—	—	—	—	—	—	—	—	—		—	腰壁	—	—	—	—	—		
	巾木	木製巾木	—	—	—	タタミ寄せ	雑巾摺り	雑巾摺り	タタミ寄せ	雑巾摺り	木製巾木	—	木製巾木	タタミ寄せ	木製巾木	—		巾木	木製巾木	木製巾木	雑巾摺り	雑巾摺り	木製巾木			
	床	スギ縁甲板	スギ縁甲板	スギ縁甲板	タイル張り	タタミ敷き	スギ縁甲板	スギ縁甲板	タタミ敷き	ラワン合板	スギ縁甲板	モルタル塗り	フロア合板	タタミ敷き	ラワン合板	スギ縁甲板		床	スギ縁甲板	フロア合板	フロア合板	ラワン合板	スギ縁甲板			
	備考		便器、手洗器	流し台	浴槽						中棚			流し台												

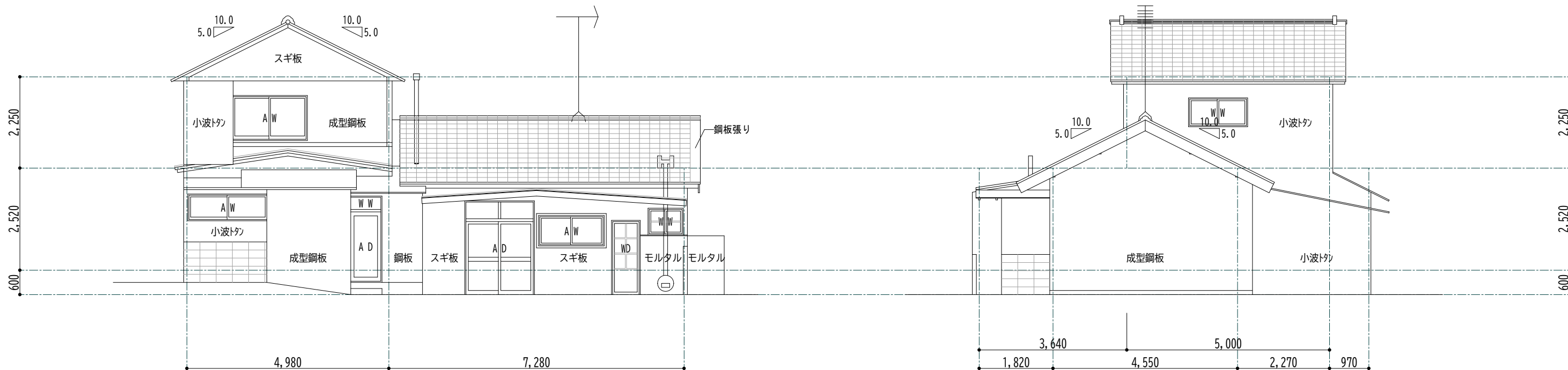


1 階平面図



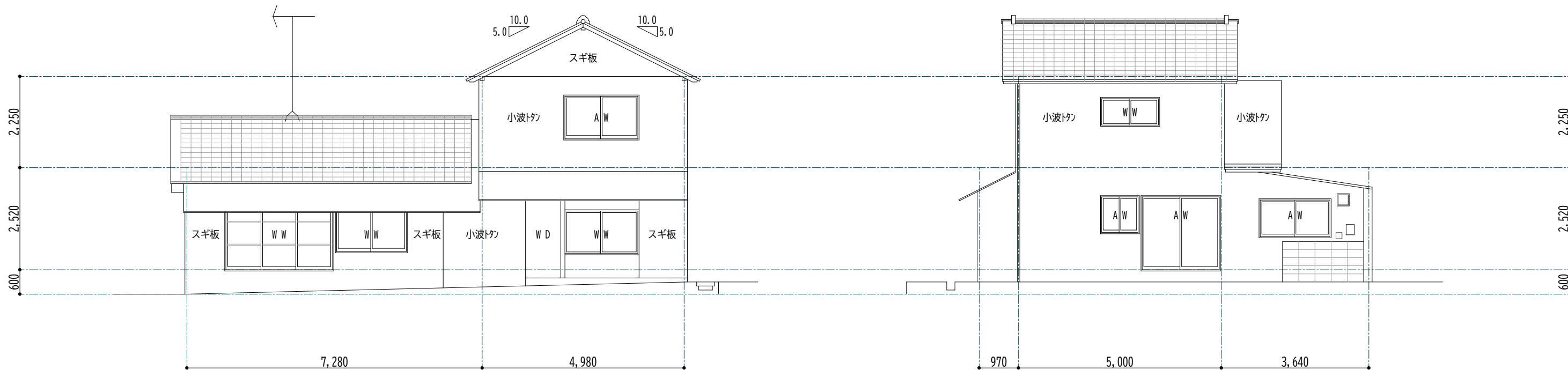
2 階平面図

図面番号	工事名称	図面名称	縮尺	日付	一級建築士事務所 高知県知事登録 第1028号	〒781-2110 高知県香川郡いの町1293番地18号 高本建築設計事務所
					一級建築士 大臣登録 第298512号 高本章徳	
03	町営住宅波川団地（10号）解体工事	平面図	1/100	R. 07. 11		



北面

西面



南面

東面

図面番号	工事名称	図面名称	縮尺	日付	一級建築士事務所 高知県知事登録 第1028号	〒781-2110 高知県吾川郡いの町1293番地18号 高本建築設計事務所
04	町営住宅波川団地（10号）解体工事	立面図	1/100	R.07.11	一級建築士 大臣登録 第298512号 高本章徳	